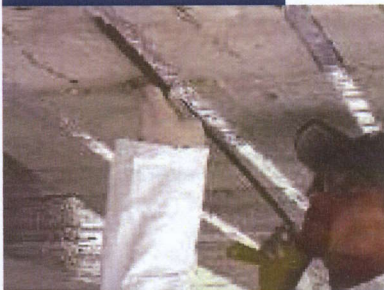


Technologische Dienstverlening "Nieuwe Generatie Gelijkde Betonwapening"



Klassieke gelijkde betonwapening (FRP) kent een waaier aan toepassingen en wordt reeds veelvuldig toegepast. Recente (voornamelijk buitenlandse) wetenschappelijke ontwikkelingen hebben de toepasbaarheid ervan nog verbeterd en uitgebreid maar kennen totnogtoe slechts een beperkte toepassing op de Belgische markt. Het betreft o.a. 'near surface mounted (NSM)' - systemen, 'staalvezelpolymeer (SFRP)', 'multi-directionele composieten (mFRP)', 'textile reinforced mortar (TRM)', het gebruik van alternatieve vezels en betere oplossingen wat betreft de brandwerendheid.

Het marktbelang van de renovatiesector in België is sterk groeiend maar wordt nog onvoldoende gekenmerkt door een stijgende toepassing van innovatieve technieken. Daar de bedrijven in deze sector sterk KMO gerelateerd zijn, blijven initiatieven tot innovatie over het algemeen eerder beperkt. Vandaar dat een specifieke technologische ondersteuning is vereist in de specialisatie van deze bedrijven. Daarnaast is het ook belangrijk deze innovatieve technieken kenbaar te maken bij de studie- en architectenbureaus, zodat deze in de bestekken aan bod kunnen komen en zodat alternatieve oplossingen, voorgesteld door aannemers, beter onderbouwd kunnen worden door het studie- of architectenbureau.

DIENSTVERLENING

Om hieraan tegemoet te komen werd de Technologische Dienstverlening (TD) "Nieuwe Generatie Gelijkde Betonwapening" opgericht door infobeton.be, het WTCB en FEREB. Ze heeft de volgende doelstellingen:

- ♦ De technologievertaling van de recente wetenschappelijke ontwikkelingen naar concrete toepassingsmogelijkheden op de Belgische (Vlaamse) markt.
- ♦ Het kenbaar en inzetbaar maken van een nieuwe generatie van technieken voor gelijkde betonwapening.
- ♦ Bijdragen tot het kwalitatief toepassen van de nieuwe systemen.
- ♦ Het aanmoedigen van nieuwe productintroductions en Vlaamse ontwikkelingen.

DOELGROEP

- ♦ Toeleveranciers/fabrikanten van systemen/componenten van gelijkde wapening
- ♦ Aannemers in de renovatiesector
- ♦ Architecten en ingenieursbureaus betrokken bij renovatieprojecten
- ♦ Patrimoniumbeheerders





STEUN BIJ INNOVATIE

De belangrijkste doelstelling van deze technologische dienstverlening is het stimuleren van innovatie bij de bedrijven. Algemeen wordt immers erkend dat innovatie de sleutel is tot **economische groei**.

Innovatie kan tot stand komen via de inzet van eigen middelen, maar ook de overheid stimuleert het individuele bedrijf via subsidies, renteloze leningen, enz. Zowel grote bedrijven als KMO's komen hiervoor in aanmerking. Het gaat overigens niet alleen over de ontwikkeling van nieuwe, **innovatieve producten**, maar ook over **innovatieve diensten of processen**.

De voornaamste actiepunten:

- ♦ Aanbieden van **technologisch advies** op maat van het individuele bedrijf.
- ♦ **Informatieoverdracht** op collectief niveau via publicaties en presentaties.
- ♦ Het **begeleiden van bedrijven** bij het uitvoeren van adviezen van beperkte omvang (GTA), innovatiestudies, en -projecten of andere onderzoeken en bij het zoeken naar financiële steunmiddelen hiervoor.

De praktische uitvoering van de werkzaamheden van deze TD wordt verzorgd door de adviseurs van het **Laboratorium Magnel** en het **Laboratorium Reyntjens**, die gespecialiseerd zijn op het gebied van gelijmde wapening, aangevuld met die van het **WTCB**, die een ruime ervaring heeft op het gebied van betonherstelling en kennisoverdracht naar de bouwwereld. Het IWT (Instituut voor de Aanmoediging van Innovatie door Wetenschap en Technologie in Vlaanderen), infobeton.be en het WTCB staan in voor de financiering van het project.

Voor al uw vragen inzake gelijmde betonwapening en de nieuwe generatie technieken: één aanspreekpunt, drie adressen...

Een initiatief in samenwerking met:

infobeton.be



Contactpersonen:

ir. Bram Dooms (WTCB)
dr. ir. Filip Van Rickstal (WTCB)
prof. dr. ir. Stijn Matthys (Labo Magnel)
ir. Wine Figeys (Labo Reyntjens)

WTCB, Lombardstraat 42 – 1000 Brussel

www.wtcb.be

UGent-Labo Magnel, Technologiepark-Zwijnaarde 904 – 9052 Gent

www.labomagnel.ugent.be

KULeuven-Labo Reyntjens, Kasteelpark Arenberg 40 bus 2448 – 3001 Heverlee

bwk.kuleuven.be/materials/Reyntjens_Laboratory

<http://www.gelijmde-wapening.be>